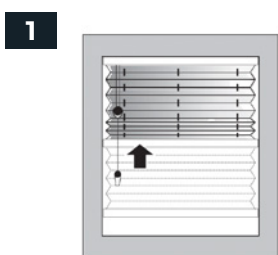


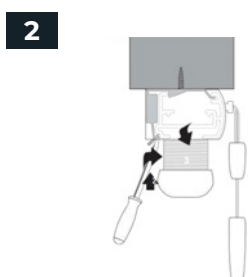
Vedlikehold og bruk av Plissé & Duette® Tekstiler



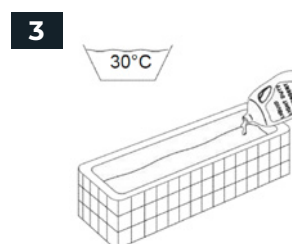
- Profilene og styreenhetene til produktene trenger ikke noe vedlikehold.
- Tekstilene/dukene har blitt behandlet slik at de er anti-statiske og støv frastøtende.
- Regelmessig børsting skal være nok til å holde dem rene.
- Hvis nødvendig så kan de fleste duker vaskes.
- På motoriserte pli-soler MÅ man unngå å få vann på de elektriske komponentene..



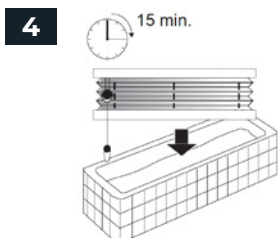
Dra opp plisséen/duetten.



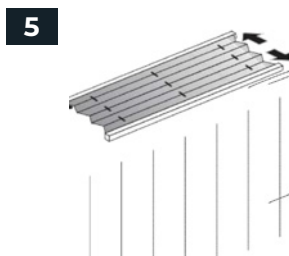
Demontér produktet med en flat skrutrekker som på bildet.



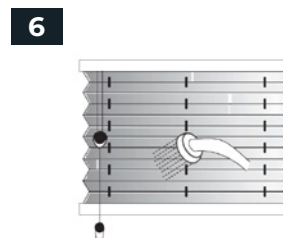
Bruk et mildt vaskemiddel i vann som holder maks 30 grader Celsius.



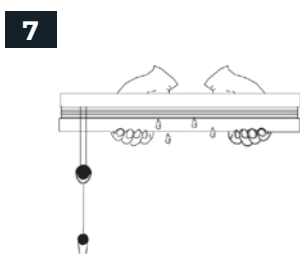
La produktet ligge i 15 minutter.



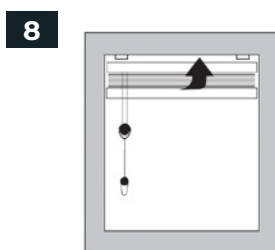
Etter 15 minutter kan du ta opp produktet og skylle det.



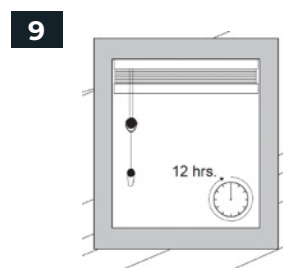
OBS ta opp Duette duker slik at vannet renner ut av cellene (hold de litt på skrå).



Dra produktet sammen (som om produktet er dratt opp på vanlig måte). Press vannet ut.



Montér produktet på plass igjen i fuktig tilstand.



La produktet stå i oppdratt posisjon i minst 12 timer. Ikke bruk strykejern!

OBS! Følgende stoffer kan IKKE vaskes, kun børstes eller tørkes med fuktig klut: **ALLE Duette BlackOut**
(se teknisk info i katalogen)